



Eine 5-minütige Kurztour

---

Eine Kurzpräsentation, die  
die Wahl einer NAVEKSA Manufacturing  
Lösung für Dynamics NAV begründet.

Dies könnte Ihren Alltag völlig verändern!

CadConnect - Itemplanning – ShopFloor – Make-To-Order



## NAVEKSA - Wer sind wir?

---

- Wir sind ein Microsoft ISV (Entwicklungshaus und Softwareanbieter)
- Wir sind eine Aktiengesellschaft gegründet im Jahr 2008.
- Wir haben unseren Firmensitz in Horsens, Dänemark.
- Wir entwickeln und liefern effizienzsteigernde Add-On-Logistik- und Fertigungslösungen für Microsoft Dynamics NAV Manufacturing.
- Wir entwickeln und liefern ausschließlich Microsoft Zertifizierte Lösungen (CfMD)
- Wir liefern 4 Produkte:
  - ItemPlanning (Artikel- und Artikelstrukturplanung, Materialsimulation)
  - ShopFloor (Werkstattplanung und –steuerung)
    - Zeiterfassung, Qualitätskontrolle, Chargen- und Serienverfolgung
  - CadConnect
  - Make-To-Order (Auftragsstrukturplanung)
- Unsere Produkte werden weltweit über Microsoft Partner vertrieben.



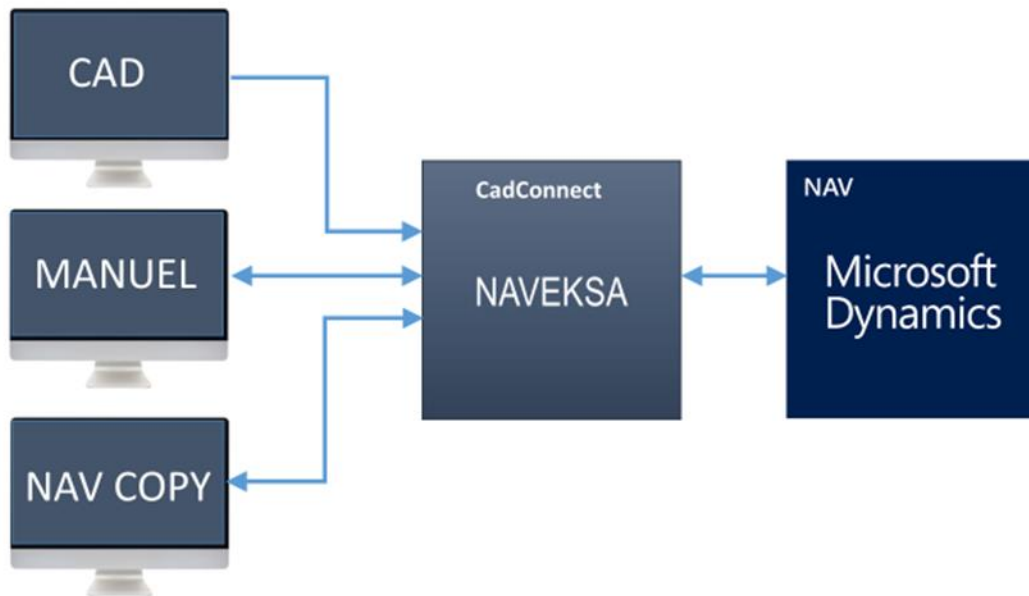
## NAVEKSA Lösungen - Allgemeine Vorteile

---

- Unsere Lösungen sind auf der Grundlage von Benutzeranforderungen entwickelt worden, einfach und intuitiv, und trotzdem reich an Funktionalitäten.
- In den NAVEKSA Lösungen wurden absolut keine Änderungen im Programmcode des Standard NAV vorgenommen, daher auch zu 100% releasefähig.
- Alle Lösungen sind einfach zu installieren und werden durch die Beantwortung von Einrichtungs-Checklisten auf Kundenwünsche angepaßt.
- Alle Lösungen laufen als ein integrierter Teil des Standard NAV. Keine Schnittstellen!
- In Betrieb in Deutschland, Dänemark, Norwegen, UK, USA, Belgien, Australien und in den Niederlanden.
- Beeindruckende Referenzen.
- Sie können mit einer extrem kurzen Amortisationszeit rechnen.

---

# NAVEKSA CadConnect





## NAVEKSA CadConnect

---

### Die CadConnect-Lösung bietet dem Anwender ein Werkzeug zur automatischen Erstellung und Aktualisierung von Produktstammdaten in NAV.

- **Erstellen Sie neue Produkte, Produktions- oder Montagestücklisten und Arbeitspläne basierend auf verschiedenen Eingaben:**
  - Manuelle Eingabe.
  - Arbeiten mit Konstruktionsstücklisten, die von einem CAD-System übertragen werden.
  - Verwendung bestehender Produkte als Ausgangspunkt für die Erstellung neuer Produkte.
- Die Modellierungsfunktion ermöglicht die Strukturierung von Stücklisten, genau so wie Sie die Produktionstechnik in der Fertigung eines Produkts aufbauen möchten.
- Erstellen und hinzufügen von Prozessdaten (Arbeitsplänen).
- **CadConnect bietet erweiterte Funktionen:**
  - Ermöglicht die Berechnung von Einstandspreisen für die Simulation verschiedener Losgrößenkosten.
  - Aktivierung der Arbeit mit Artikelprodukt- und Kostenberechnungen für Verkaufsangebotszwecke, ohne NAV-Daten vor dem Eingang eines Kundenauftrags zu erstellen.
- Alle Arbeiten werden auf einem einzigen Bildschirm durchgeführt, um einen einfachen Überblick und leichtes Arbeiten zu gewährleisten.



---

# NAVEKSA ItemPlanning





## NAVEKSA ItemPlanning

---

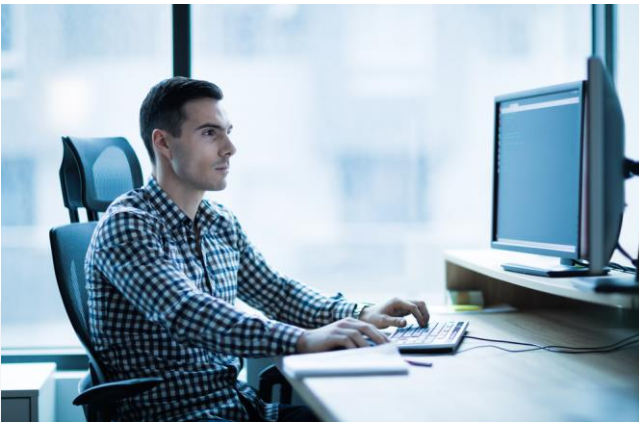
Die ItemPlanning-Lösung bietet dem Anwender mit Dynamics NAV eine intuitive Logistikplanungslösung, die mit einem einzigen Lagerort oder über mehrere Lagerorte durch die gesamte Lieferkette hinweg verwendet werden kann.

- **ItemPlanning liefert schnell die zeitgesteuerte und erwartete Verfügbarkeit von Lagerbeständen und Informationen zu Engpässen bei:**
  - Artikeln
  - Stücklisten und Fertigungsstücklisten
  - Baugruppenstücklisten und Montagestücklisten
  - Fertigungsaufträgen
  - NAV Planungsvorschlägen
- **ItemPlanning bietet erweiterte Funktionen:**
  - Simulation und "Was-wäre-wenn" - Anfragen, wenn das Unerwartete passiert.
  - Lieferengpässe für fehlende Komponenten auf niedriger Ebene, die für Kundenaufträge verwendet wurden.
  - Direkte Auftragserstellung aus der Mangelübersicht.
- Für Verkauf, Produktionsplanung, Lagerraum, Planung und Einkauf etc.

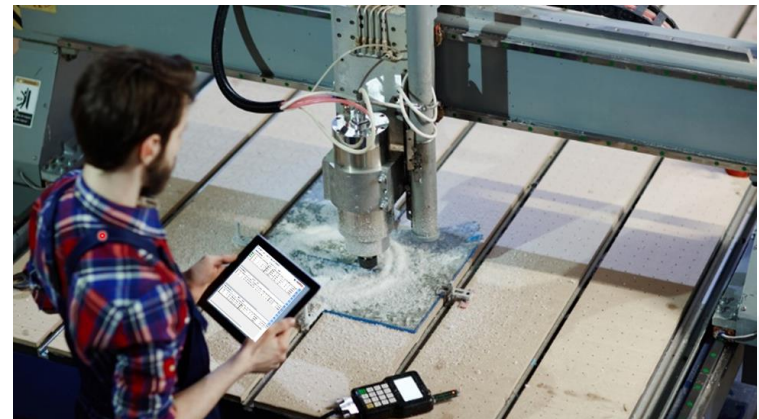


---

# NAVEKSA ShopFloor



Planung



Durchführung





## NAVEKSA Shopfloor

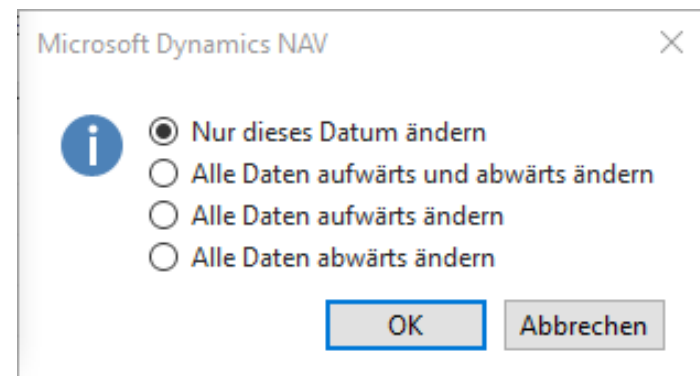
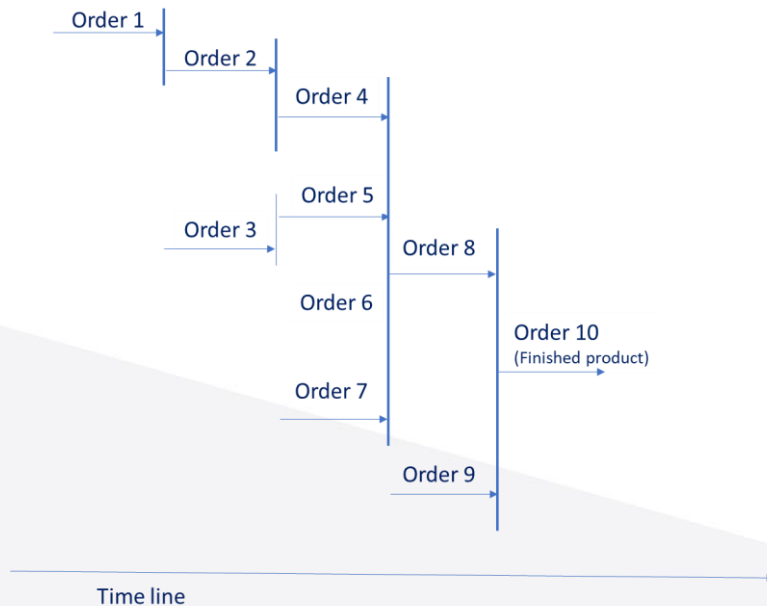
---

**Die ShopFloor-Lösung bietet dem Dynamics NAV-Benutzer eine Lösung für die detaillierte Planung der Produktionsdurchführung sowie für die Durchführung und Datenerfassung durch den Produktionsmitarbeiter.**

- **ShopFloor besteht aus 2 Teilen:**
  - Planung der Ausführung - Sequenzierung, Priorisierung, Warteschlangenkontrolle.
  - Produktionsdurchführung - Aufträge starten und beenden auf einem .NET Terminal (eingeschränkter Benutzer in Dynamics NAV)
- ShopFloor ist mit dem Ziel der beleg- (papier-) losen Ausführung konstruiert.
- **ShopFloor bietet erweiterte Funktionen:**
  - Kombinierte Produktion - derselbe Prozess wird gleichzeitig über mehrere Aufträge hinweg ausgeführt.
  - Verfolgung - Chargen- / Seriennummer – Verbrauch und Zuordnung.
  - Qualitätssicherung und Kontrolle
  - Umfangreiche Betriebszeitdatenerfassung
  - Zeiterfassung.
- Alles passiert in Echtzeit – Es läuft keine Synchronisierung.



# NAVEKSA Make-To-Order





## NAVEKSA Make-To-Order

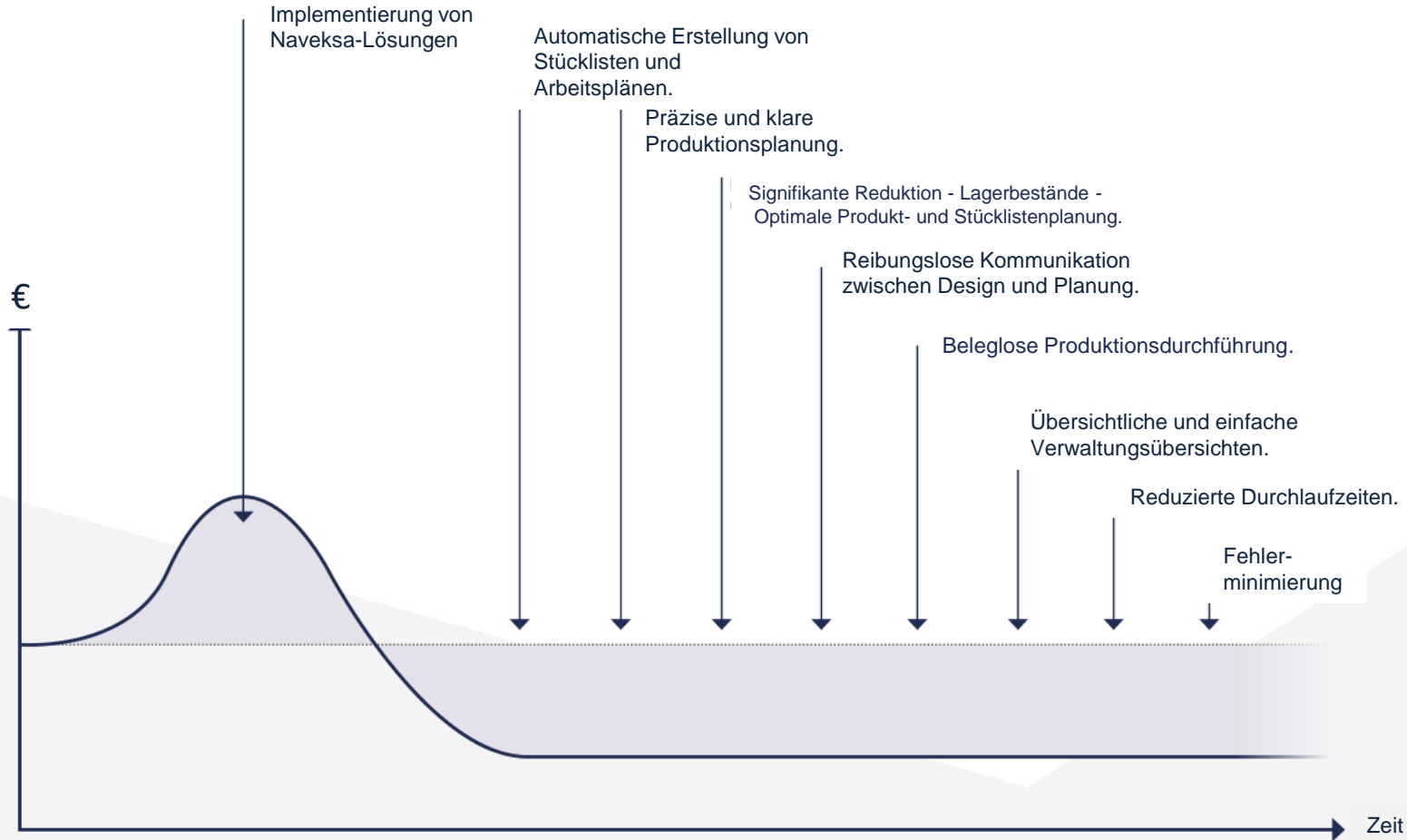
---

**Die Make-To-Order-Lösung bietet dem Dynamics NAV-Benutzer eine Lösung, um Fälligkeitstermine bei einem laufenden ein- oder mehrzeiligen Produktions- oder Projektauftrag zu ändern, falls dieses erforderlich sein sollte.**

- **Ermöglicht die Änderung eines Fälligkeitsdatums, eines Produktionsauftrags oder von Fälligkeitsdaten in einem Netzwerkprojektauftrag, obwohl bereits NAV-Buchungen vorgenommen wurden.**
  - Vorwärts, Rückwärts, Mittelpunktterminierung
- Automatische Neuberechnung von Komponenten- und Kapazitätsanforderungen für neue Termine.
- **Make-To-Order bietet erweiterte Funktionen:**
  - Erkennung der Warteschlangenzeit für die erste Arbeitsplanstufe.
- Echtzeittransaktionsverarbeitung - Es läuft keine Synchronisierung.



## Hier gewinnen Sie wirtschaftliche Vorteile





## NAVEKSA Kunden

---

TRECO  
OMME LIFT  
FRESE  
AMERICAN AVK (US)  
NEXANS  
MICRO PRECISION (UK)  
TP LINDDANA  
FAIRLINE YACHTS (UK)  
V. BRØNDUM  
LILLNORD  
HELIX POWER (UK)  
GEBO JEGAMA (NL)  
ALCRE (NL)

AVIATEC  
IGS GEBOJEGAMA (NL)  
ROUST TRÆ  
FLONIDAN  
IGS AG (DE)  
KENT BRUSHES (UK)  
RELATED FLUID POWER (UK)  
SOLID WIND POWER  
GIBAS (NL)  
TORA  
WDH HYDRAULICS (NL)  
STRONGBUILD (AUS)  
MECHATRONICS (NL)

BRØNDUM  
VERANO (NL)  
WIRE WEAVING DINX. (NL)  
REKO INDUSTRIAL (NL)  
SENTECH SENSOR TECHNOLOGY (NL)  
KVIK KØKKENER  
SYSTEM CLEANERS  
BRANDTS  
FASTERHOLT MASKINFABRIK  
SELEKTRO  
TROLDTEKT  
T. KVERNELAND (NO)  
TAROX (DE)

++